

Biglietti di auguri natalizi 2006

Le feste di fine anno sono per molti di noi sinonimo di famiglia, scambio di regali, amicizia e bontà. Essere ricoverati è di per sé un'esperienza difficile, lo diventa ancora di più quando ad esserlo sono dei bambini e proprio in un periodo di festa come il Natale.

Fortunatamente i Dottor Sogni della Fondazione Theodora, che offrono visite di gioia durante tutto l'anno, anche a Natale vanno a trovare i piccoli pazienti cercando più che mai di farli evadere verso un mondo fatto di colori, musica, magia e sorrisi.

Anche voi potete partecipare ad una di queste piccole feste. Sarà sufficiente fare una donazione ricevendo in cambio le cartoline di auguri della Fondazione Theodora Onlus. Così facendo donerete sorrisi ai bambini ricoverati negli ospedali italiani.

Caratteristiche tecniche

Carta e Busta:

- Dimensioni Cartolina 105X150mm (orientamento di apertura orizzontale o verticale)
- Cartoncino monolucido gr.300
- Dimensioni busta 114X162mm

Quantità minima:

20 cartoline per soggetto

Prezzo:

1€ a cartolina

Personalizzazione:

Con un costo aggiuntivo è possibile personalizzare le cartoline con logo e una propria frase

Contatto:

Valentina Musci

Tel: 02 801116

e-mail: valentina.musci@theodora.org



FTI07-1 Max Lanci
Natale Theodora



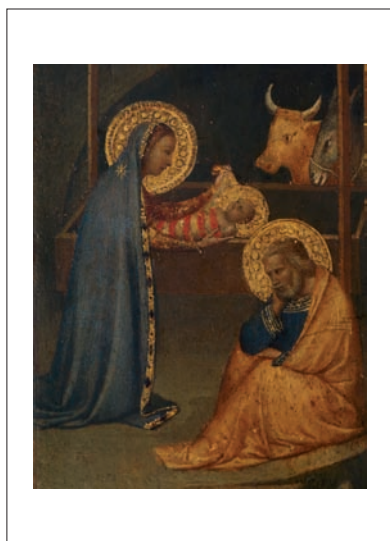
FTI07-2 Manuel López Herrera
Mattina di Natale



FTI07-3 Maestro fiammingo
Secolo XVII
Paesaggio invernale - olio su rame
Per gentile concessione del Museo
Poldi Pezzoli, Milano



FTI07-4 Carmen Sáez
Albero di Natale



FTI07-5 Bernardo Daddi
attivo a Firenze dal 1328 al 1348
*Altareo portatile a trittico: particolare
con la Natività*, tempera su tavola
Per gentile concessione del Museo
Poldi Pezzoli, Milano



FTI07-6 Francesco Corneliani
Sacra Famiglia - (Milano, 1742-1814)
Olio su tela, cm 88x120
Per gentile concessione del Museo Diocesano
di Milano - Diritti Riservati

Modulo d'ordine Biglietti di Natale 2006



Da compilare e spedire non oltre il 30 novembre 2006 a: Fondazione Theodora Onlus,
Piazza Bertarelli 2 - 20122 Milano – Fax 02 80298063

Gli ordini possono essere effettuati anche via e-mail all'indirizzo
valentina.musci@theodora.org oppure telefonando allo **02 801116**
Per ulteriori informazioni potete visitare il sito www.theodora.org.

Azienda/ Società.....

Indirizzo di Consegna.....

C.A.P..... Città..... Prov.....

Telefono..... Fax.....

e-mail.....

Persona da contattare..... Telefono diretto.....

Cod. fiscale Azienda/Società.....

P.IVA Azienda/Società.....

Eventuale indirizzo sede legale, se diverso da quello sopra indicato.....

.....

Descrizione	Quantità		Quantità totale	Contributo complessivo (escluso personalizzazione*)
	Personalizzati n.	Non personalizzati n.		
Natale Theodora FTI07-1	Personalizzati n.	Non personalizzati n.		
Mattina di Natale FTI07-2	Personalizzati n.	Non personalizzati n.		
Paesaggio Invernale FTI07-3	Personalizzati n.	Non personalizzati n.		
Albero di Natale FTI07-4	Personalizzati n.	Non personalizzati n.		
Altarelo FTI07-5	Personalizzati n.	Non personalizzati n.		
Sacra Famiglia FTI07-6	Personalizzati n.	Non personalizzati n.		

* Il costo della personalizzazione verrà comunicato a parte

Modalità di versamento

BONIFICO BANCARIO intestato a:
Fondazione Theodora Onlus – Piazza Bertarelli 2 –
20122 Milano
SANPAOLO IMI c/c 100000102383 - CIN: I - ABI
01025 - CAB 01603
Causale 'Natale 2006'

CONTO CORRENTE POSTALE
c/c postale n.13659222 intestato a :
Fondazione Theodora Onlus – Piazza
Bertarelli 2 – 20122 Milano
Causale 'Natale 2006'

Le donazioni in denaro versate a favore della Fondazione Theodora Onlus (Onlus ex art 10, c 8, D Lgs 560/97) sono deducibili dal reddito complessivo dei soggetti IRPEF e IRES fino al limite minore tra 10% del reddito complessivo dichiarato ed euro 70.000. Inoltre, i soggetti IRES (aziende) possono – a loro discrezione e convenienza – applicare la previgente norma che permette loro la deduzione fino al 2% del reddito d'impresa dichiarato (cfr. art 14, DL 35/05 convertito con modificazioni dalla L 80/05, e art 100, c 2, lett h, DPR 917/86).

Alla ricezione del versamento del contributo, la Fondazione Theodora provvederà a rilasciare ricevuta dell'erogazione. Ai sensi del D Lgs 196/03, potete richiedere la modifica o la cancellazione del vostro indirizzo dalla nostra banca dati.

Timbro azienda/firma

.....
Data